

POR FIN

CORTA. CAPTURA. LIMPIA. **TODO EN UN SOLO PASO.**

El sistema para aterectomía de Phoenix corta, captura y limpia el material citorreducido de manera continua con sólo una inserción del catéter. El diseño de la cabeza de la cuchilla Phoenix permite que el material citorreducido se capture de manera continua. Esta captura resultó en una tasa del 1% del émbolo distal sintomático en el estudio EASE¹ y reduce la dependencia del paciente al sistema microvascular para eliminar las partículas de manera descendente.

Descubra por qué Phoenix es el sistema para aterectomía que usted ha estado esperando:
phoenixatherectomy.com

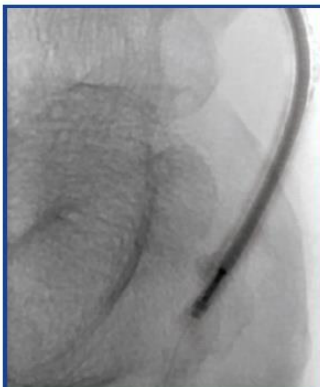




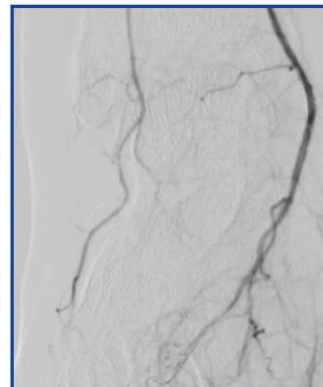
Lesión crítica identificada en la arteria tibial posterior distal detrás del tobillo²



Plataforma OTW, el diseño de impulso mejora el posicionamiento y facilita la citorreducción en la tortuosidad.



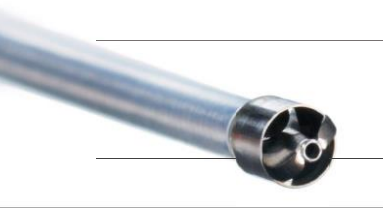
El diseño frontal de corte y las cuchillas rotativas helicoidales cito redujeron el vaso.



Restauración del flujo posterior a Phoenix sin terapia adyuvante.

Caso realizado por el Prof. Dr. Thomas Zeller, Bad Krozingen, Alemania. Los resultados del estudio del caso no son predictivos. Los resultados en otros casos pueden variar.

INTERÉS CLÍNICO	SOLUCIÓN PHOENIX
Lesión en el vaso	<ul style="list-style-type: none"> ▶ El cortador frontal limpia el tejido de una manera que puede ayudar a reducir el traumatismo potencial al vaso.
Embolización distal	<ul style="list-style-type: none"> ▶ La captura y la limpieza continuas de material citorreducido en el catéter resultó en una tasa del 1% de émbolos distales sintomáticos en el estudio EASE.
Facilidad de uso	<ul style="list-style-type: none"> ▶ Inserción única. No hay necesidad de retirar y limpiar el material citorreducido. ▶ Mango de operación alimentado por baterías. No se requiere ningún equipo capital o accesorios procedimentales.
Entregabilidad	<ul style="list-style-type: none"> ▶ El diseño de corte frontal discreto permite un acceso directo a la lesión sin tener que pasar primero un cono. ▶ El diseño de plataforma OTW facilita la trazabilidad y el impulso del catéter.
Versatilidad	<ul style="list-style-type: none"> ▶ Tratamiento de una variedad de tipos de tejidos que van desde una placa blanda a arterias calcificadas. ▶ Tratamiento de la mayor parte de la vasculatura periférica con sólo el diámetro de 3 catéteres²



Número de pieza	Tipo de catéter	Tamaño de introductor	Longitud funcional máxima del catéter	Diámetro de alambre guía
P18130K	1.8 mm no deflector	5F (>1.8 mm)	130 cm	0.014"
P18149K	1.8 mm no deflector	5F (>1.8 mm)	149 cm	0.014"
P22130K	2.2 mm no deflector	6F (>2.2 mm)	130 cm	0.014"
P22149K	2.2 mm no deflector	6F (>2.2 mm)	149 cm	0.014"
PD24127K	2.4 mm deflector	7F (>2.4 mm)	127 cm	0.014"

VOLCANO

TERAPIA GUIADA DE PRECISIÓN

1. Endovascular Atherectomy Safety and Effectiveness Study (EASE), ClinicalTrials.gov Identificador NCT01541774 (consultado el 23 de octubre de 2015). Resultados presentados en Vascular Interventional Advances (VIVA) Conferencia en octubre de 2013 (Las Vegas, NV) por Stephen Williams, Doctor en Medicina.

2. El dispositivo para aterectomía Phoenix está indicado para vasos de 2.5mm de diámetro y mayores.

Para más información acerca de Volcano y sus productos, favor de visitar www.volcanocorp.com. Volcano, el logotipo de Volcano y Phoenix son marcas registradas de Volcano Corporation.